

Donderdag 16 maart

Symposium ecologie en de praktijk

De complexiteit van een visvijvercomplex



Mari de Bijl

Beheerder Brabants Landschap



natuur dichtbij huis

Brabants Landschap

Beheeraspecten landgoed Valkenhorst. Kansen en conflicten.

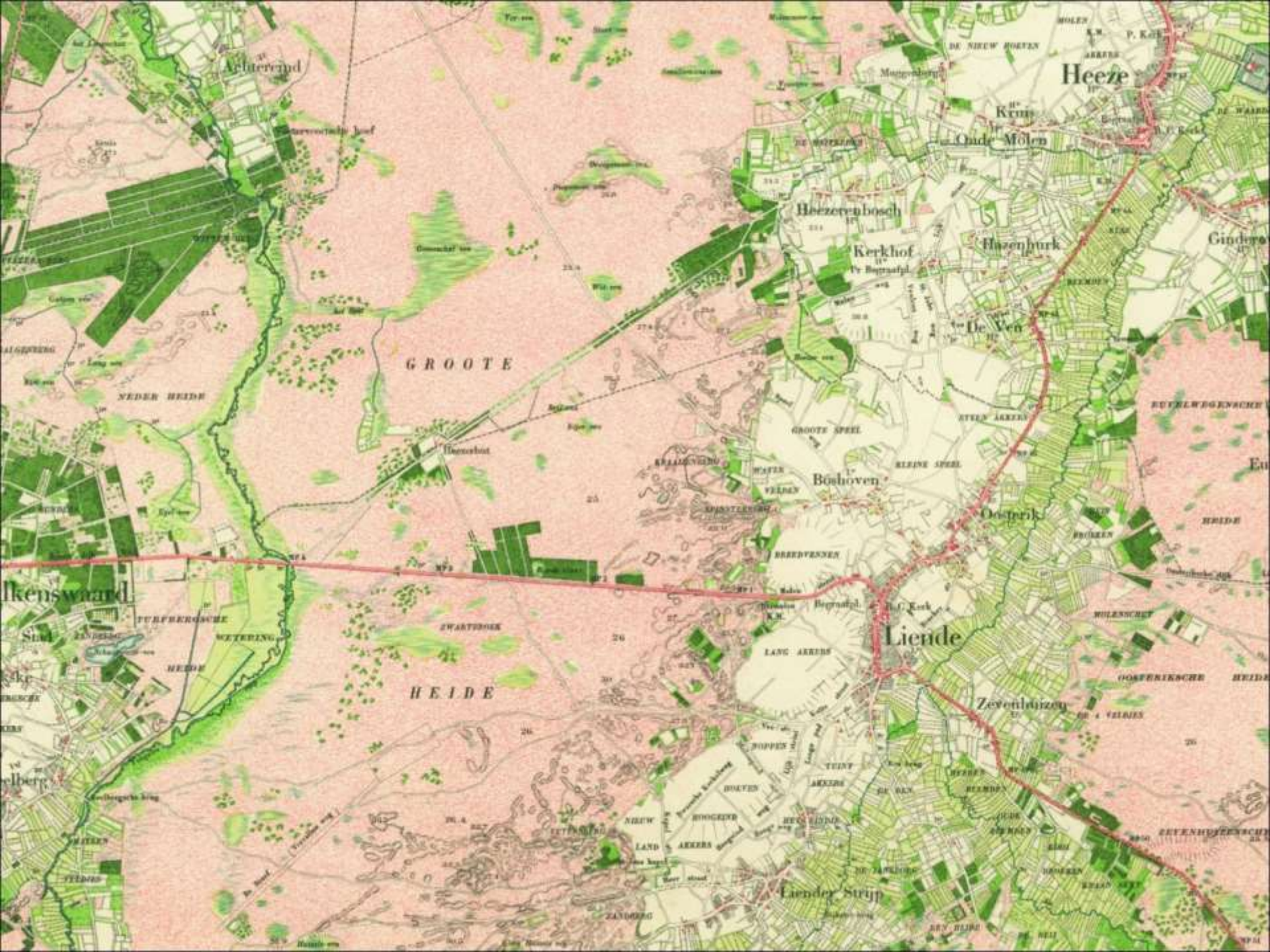
1900: Aanleg visvijvers

2002: Stop visteelt door OVB

2004 - 2007:

- WS de Dommel laat de Tongelreep weer meanderen
- meeliftend; opknappen kades en stuwen visvijvers
- onderschatting ecologische waarde populieren.

2014: Aanleg ecoducten





Huub Smeding



De familie Van Best aan het spelevaren op de eigen visvijvers, rond 1920. Staande: Alida, Marietje en Jan van Best. Collectie Christ van den Besselaar

Jan van Daal geeft dansles.

Valkenswaard heeft de na
bruisend uitgaansleven t
Het aantal herbergen en
altijd groot geweest. Beh
rond 1900 zijn café 't W
de Deelshurk, hotel de
aan de Markt, Du Com
Jac. Kanen aan de Sp
Berkers op de Kleine
van de weduwe Odilli
aan de Markt, van 'M
aan de Luikerweg, v
op Geenhoven, hote
Markt, het koffiehui
Mollen aan de Stat
'Haagsch koffiehui
Haagstraat met de
het bierhuis van M
Gerven op de Ein
Het belangrijkste
jaren is ongetwijf
Rond 1900 word
in Valkenswaard
september. De n
bedrijven zijn d
in die dagen is
in 1914 is dat

1900: Aanleg visvijver

2002: OVB stopt met visteelt

2004 - 2007:

- WS de dommel laat de Tongelreep weer meanderen
- Herstelproject visvijvers

2012: Herintroductie boomkikker

2014: Aanleg ecoducten

2015: Omvorming bos naar heide – antiverdrogingsmaatregelen NNP



1900: Aanleg visvijver

1987: Brabants Landschap koopt Valkenhorst van de familie Loudon

2002: Stop visteelt door OVB

2004 - 2007:

- WS de dommel laat de Tongelreep weer meanderen

- Herstelproject visvijvers

2012: Herintroductie boomkikker

2014: Aanleg ecoducten

2015: Omvorming bos naar heide – antiverdrogingsmaatregelen NNP







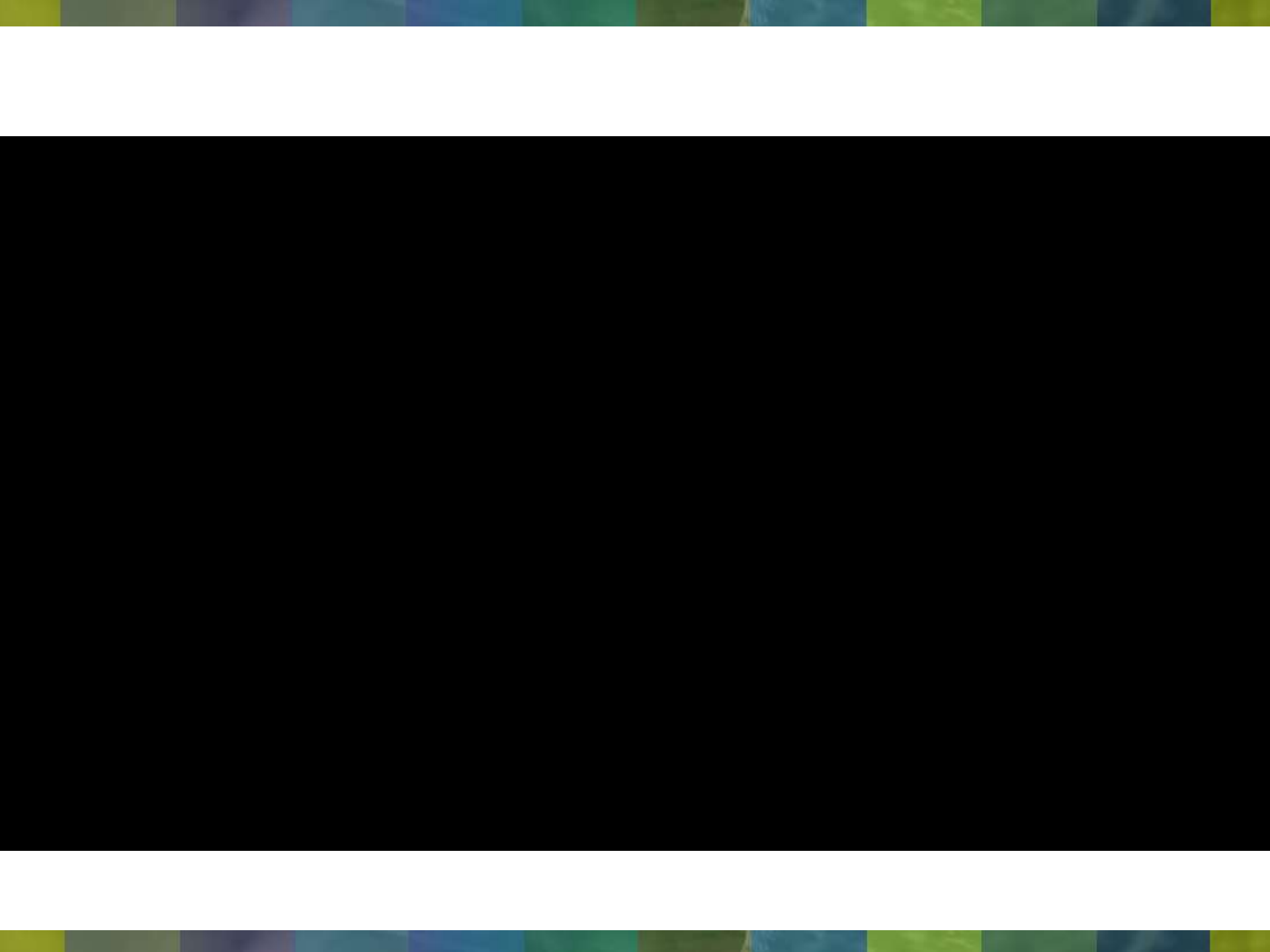






Gerben Winkel









Populus canadensis
Marlandica

Registreerdatum: 2015

Naktuinbouw
EG-Kwaliteit

plantenpaspoort

M 240



Jinze Noordijk



Tim Faasen



Marijn Heuts



Wil de Veer





Weg visteelt! Effect op dieren.



Adri de Groot



Marijn Heuts



David Pattyn



Fotograaf onbekend



IVN Geldrop



Marijn Heuts







Marijn Heuts

Uitdaging!

- Rietbeheer. Ondiepe vijvers groeien dicht.
- Streven naar goede mix oud riet, jong riet, open water en broekbos. Maatwerk dat tegengewerkt wordt door de natuur. Uitdiepen enkele grotere vijvers?











Waterschap de Dommel



Jordi Strijdhorst





Harry Fiolet



Marijn Heuts

1900: Aanleg visvijver

1987: Brabants Landschap koopt Valkenhorst van de familie Loudon

2002: Stop visteelt

2004 - 2007:

- WS de dommel laat de Tongelreep weer meanderen
- Herstelproject visvijvers

2014: Aanleg ecoducten





Marijn Heuts







04/08/2014



Afsluitende stellingen/vragen

- Populier moet beter beschermd worden en vaker aangeplant.
- Moet Brabants Landschap, nu de visteelt is gestopt zelf vis kopen en uitzetten?
- Verdieping van enkele vijvers zorgt voor meer biodiversiteit?
- Er moet geen ecoduct meer worden aangelegd zonder natte zone.